



BORN TO BE  
**WILD**

*Balsan*  
**BALSAN**



## VERS L'INFINI ET AU-DELÀ !

Partez, en toute liberté, à la conquête d'espaces sauvages... vierges de tout impact humain ! La nature indomptable ! Infini Colors offre de nouvelles perspectives et vous réserve une large sélection de dessins inspirés d'une nature à l'état brut. Born to be creative. **BORN TO BE WILD !**

### **Une gamme infinie de couleurs.**

Grande première sur le marché, BALSAN colore elle-même sa fibre polyamide 100% recyclée Econyl. Résultat : 33 coloris, du plus naturel au plus audacieux. Le produit pouvant être teint à la demande, la gamme peut ainsi être étendue à l'infini.

### **Un choix au-delà... des limites.**

- Selon votre inspiration, vous opterez pour Stoneage, à l'aspect patiné ton sur ton, disponible sur stock et dans 33 couleurs.
- Ou vous choisirez l'un des dessins CUSTOM coloré dans l'un des 33 coloris ou votre couleur personnalisée pour une création unique.



## TO INFINITY... AND BEYOND!

*Feel the freedom of conquering a wilderness untouched by humankind! Untameable nature Infini Colors opens up new horizons with its wide selection of designs inspired by nature at its rawest. Born to be creative **BORN TO BE WILD!***

### **An infinite range of colours**

*In a market first, Balsan is dyeing its own 100% recycled Econyl polyamide fibre. The result is 33 colours, ranging from the most natural in tone to the boldest. Plus, as products can be dyed on request, we are offering you an infinity of possibilities.*

### **A choice beyond limits**

- *Depending on what inspires you, you might choose the patina tone-on-tone effect of Stoneage - we have a stock of 33 colours.*
- *Or you might go for one of our CUSTOM designs dyed with one of our range of 33 shades or your own personalised colour for a unique creation.*

# ▷ SOMMAIRE SUMMARY

## STANDARD

DESERT

- 06 -

FOREST

- 08 -

RIVER

- 10 -

STONEAGE

- 12 -

## CUSTOM

DELTA

- 14 -

FLOW

- 15 -

DESERT

- 16 -

FOREST

- 18 -

JUNGLE

- 20 -

LAKE

- 22 -

MAQUIS

- 23 -

RIVER

- 24 -

ROCK

- 26 -

SAVANE

- 28 -

STEPPE

- 29 -

STREAM

- 30 -

TOUNDRA

- 32 -

## WELL DONE

- 34 -

## ECONYL

- 36 -

## TECHNICS

- 38 -

# UNE INFINIE FACILITÉ ! *ENDLESSLY EASY!*

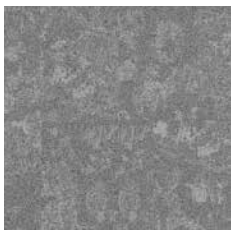
► **Vous sélectionnez le dessin :** 4 motifs standards pour une plus grande réactivité ou 13 autres motifs réalisés à la demande.

**You select the design:** 4 standard patterns for a shorter wait time, or 13 other patterns made upon request.

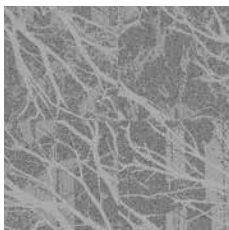
## STANDARD



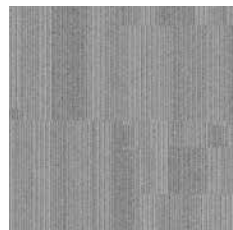
STONEAGE  
33 coloris/colors



DESERT  
6 coloris/colors



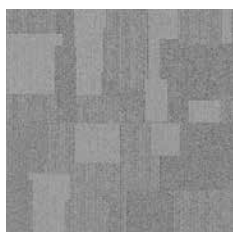
FOREST  
6 coloris/colors



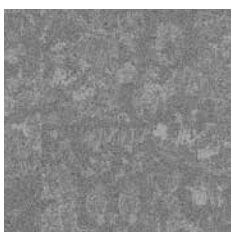
RIVER  
6 coloris/colors

## CUSTOM

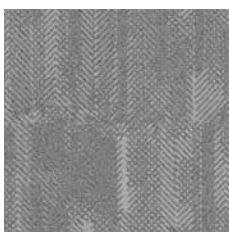
MINI 600 M<sup>2</sup>



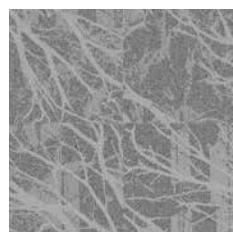
DELTA  
33 coloris/colors



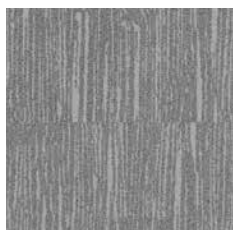
DESERT  
27 coloris/colors



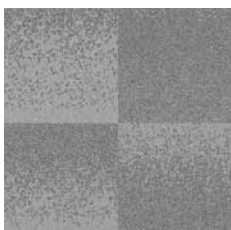
FLOW  
33 coloris/colors



FOREST  
27 coloris/colors



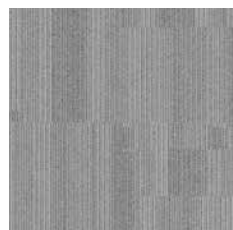
JUNGLE  
33 coloris/colors



LAKE  
33 coloris/colors



MAQUIS  
33 coloris/colors



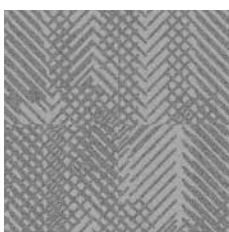
RIVER  
27 coloris/colors



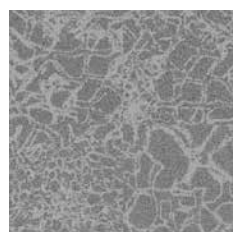
ROCK  
33 coloris/colors



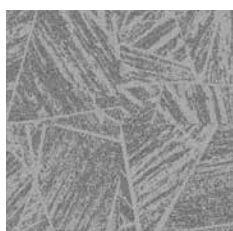
SAVANE  
33 coloris/colors



STEPPE  
33 coloris/colors



STREAM  
33 coloris/colors



TOUNDRA  
33 coloris/colors

► **Vous choisissez la couleur** qui vous plait parmi les 33 coloris.  
*You choose your favourite colour from a selection of 33.*



► **Vous avez une création unique.** Nos services design peuvent également vous accompagner dans la création d'un coloris personnalisé.  
*You get a unique creation. Our design department can also help you create a personalised colour.*





Enigmatique, silencieux, le désert multiplie les changements subtils. Son don fascinant pour cultiver l'esthétique nous émerveille et nous ouvre les portes de l'imaginaire.

*Enigmatic and silent, the desert sands shift in a series of subtle swirls. The desert's fascinating landscapes enthrall and enchant, unlocking our imagination.*



710

730

770

910

920

930





STANDARD



Majestueuse, mystérieuse, chaque forêt possède des talents artistiques. Son esthétisme au fil des saisons, son cache-cache permanent entre ombre et lumière inspirent des formes graphiques à l'infini.

*Majestic and mysterious, forests are home to artistic riches. Reflecting the ever-changing beauty of the passing seasons and a constant swaying between light and shadow, they inspire infinite graphic possibilities.*



240

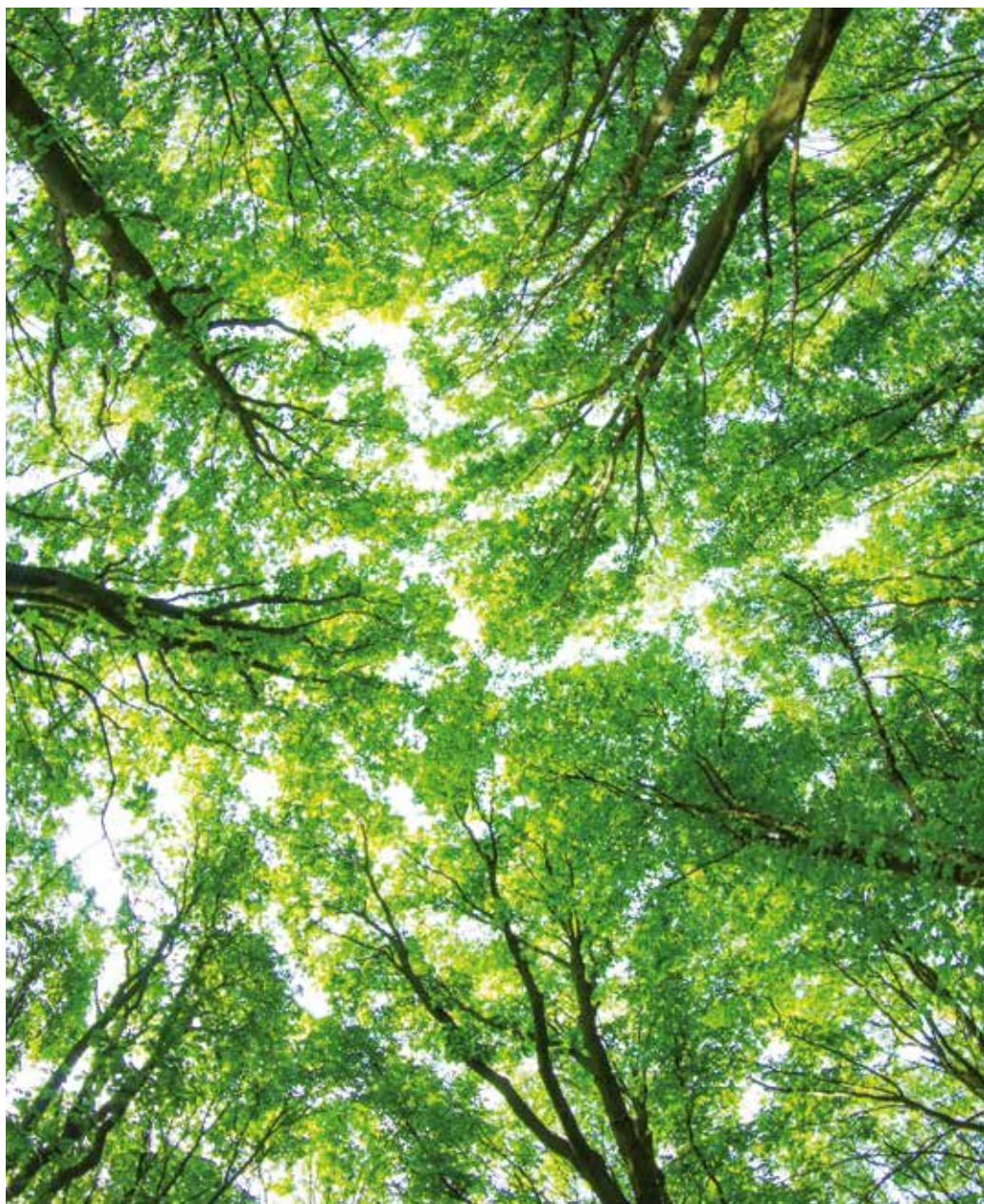
730

910

920

930

990







STANDARD



La rivière nous livre ses secrets de beauté. Qu'elle se promène paisiblement ou se précipite vers l'horizon, elle capture à chaque instant la lumière pour nous offrir des reflets inédits.

*Rivers offer up beautiful secrets. Whether flowing by serenely or rushing to meet the horizon, they reflect light in a thousand glints and shimmers.*



160

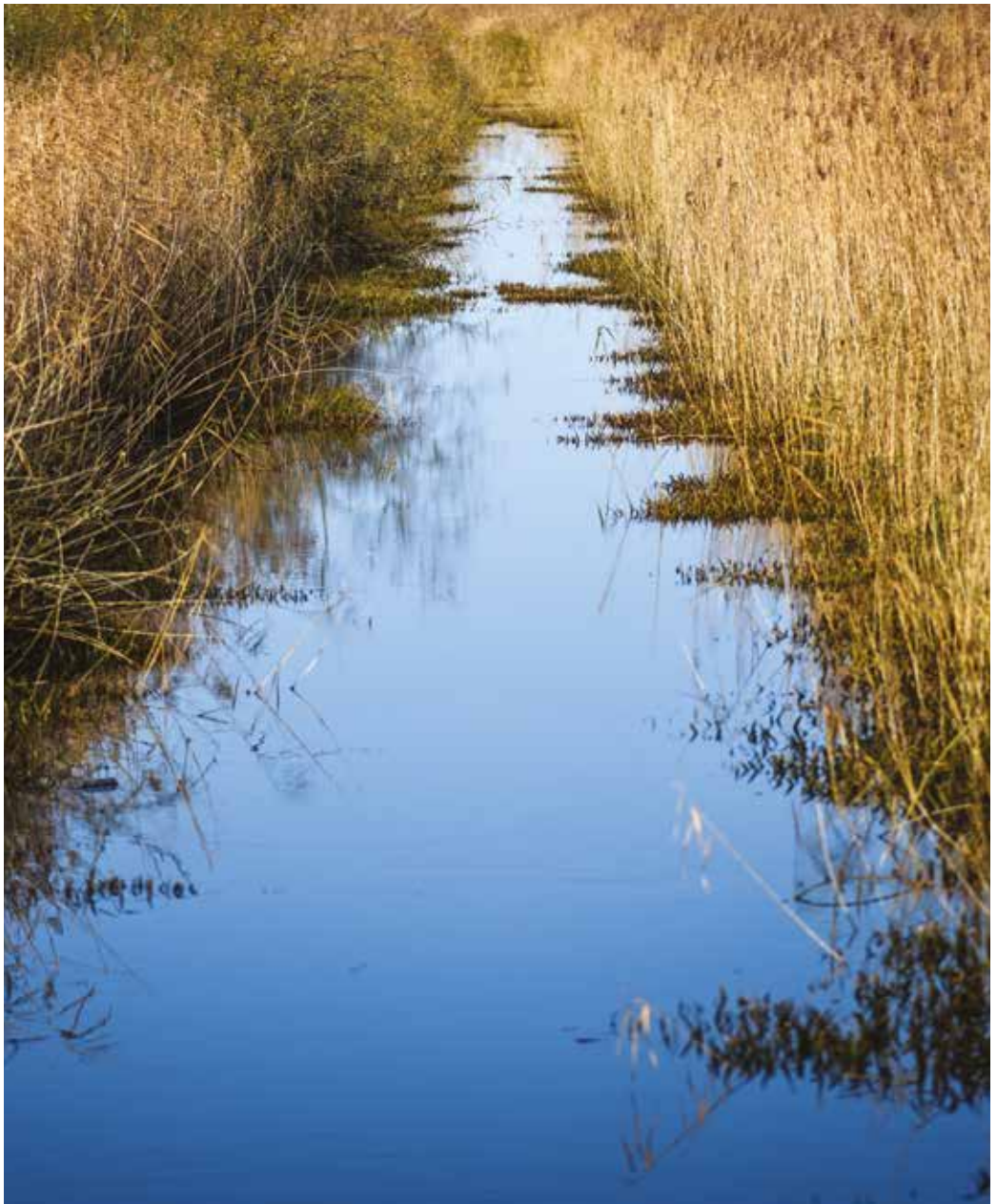
730

910

920

930

980





STANDARD

Stoneage décline une dalle textile structurée, à l'aspect patiné ton sur ton, dans 33 coloris. Stoneage se pose de manière aléatoire « Up to you » réduisant les chutes et le temps de mise en œuvre, sur envers BBack et également sur envers Sonic Confort sur demande.

*Stoneage is a range of structured textile tiles with a tone-on-tone patina effect in 33 colours. The pattern you lay your Stoneage tiles in is up to you, so you save time and end up with fewer offcuts. They come with a BBack backing or, on request, a Sonic Confort backing.*





STANDARD

# CUSTOM

MINI 600 M<sup>2</sup>

13 motifs dans l'esprit WILD s'ajoutent à la palette de coloris pour singulariser votre espace. Nous vous livrons votre commande dans les plus brefs délais.

*13 patterns with a WILD spirit combine with this colour palette to make your space unique. We will deliver your order within the shortest possible timeframe.*

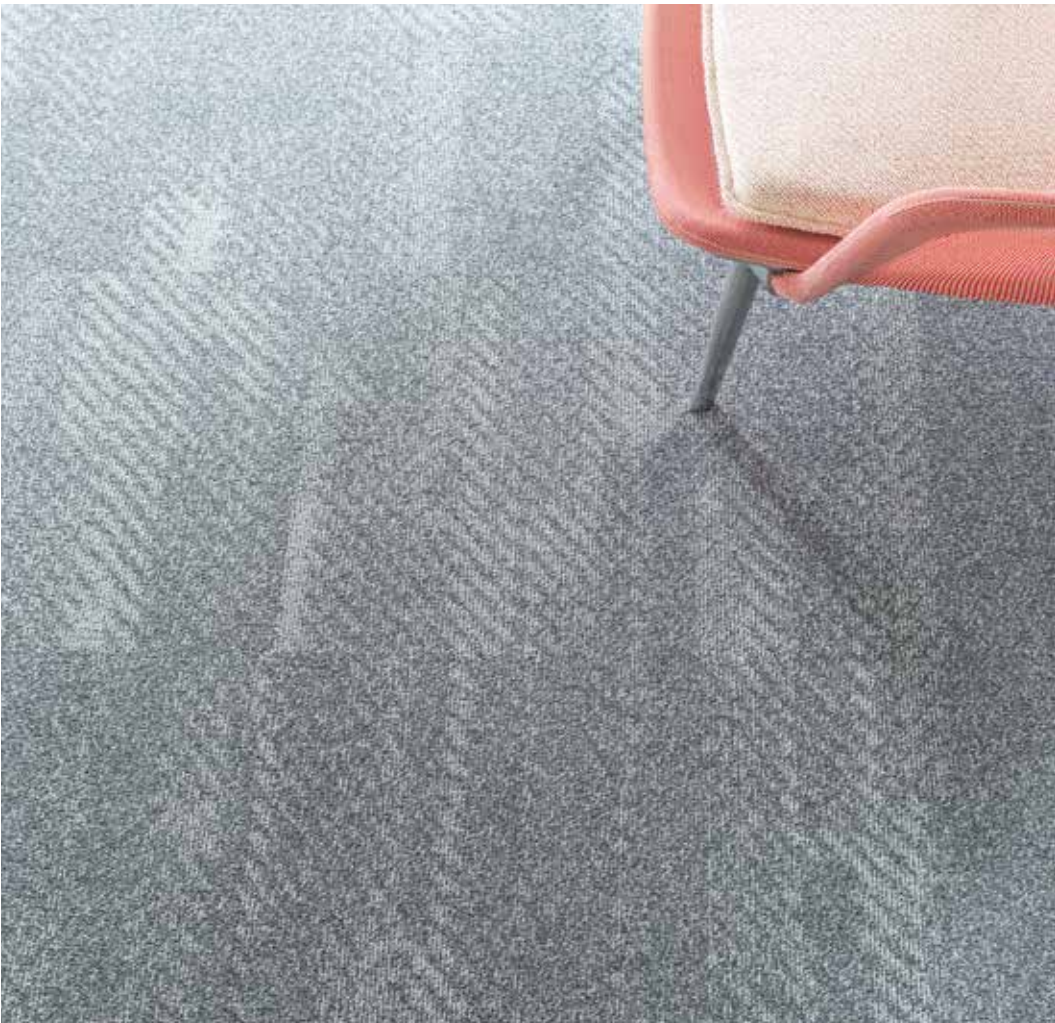
## DELTA ▽

À la croisée des éléments  
*Where elements collide*





FLOW ▽ Ondes vagabondes  
*Wandering waves*



CUSTOM

MINI 600 M<sup>2</sup>





DESERT ▽

L'immensité du silence  
*The immensity of silence*

CUSTOM

MINI 600 M<sup>2</sup>

FOREST



D'ombre et de mystère  
*Shadows and mysteries*





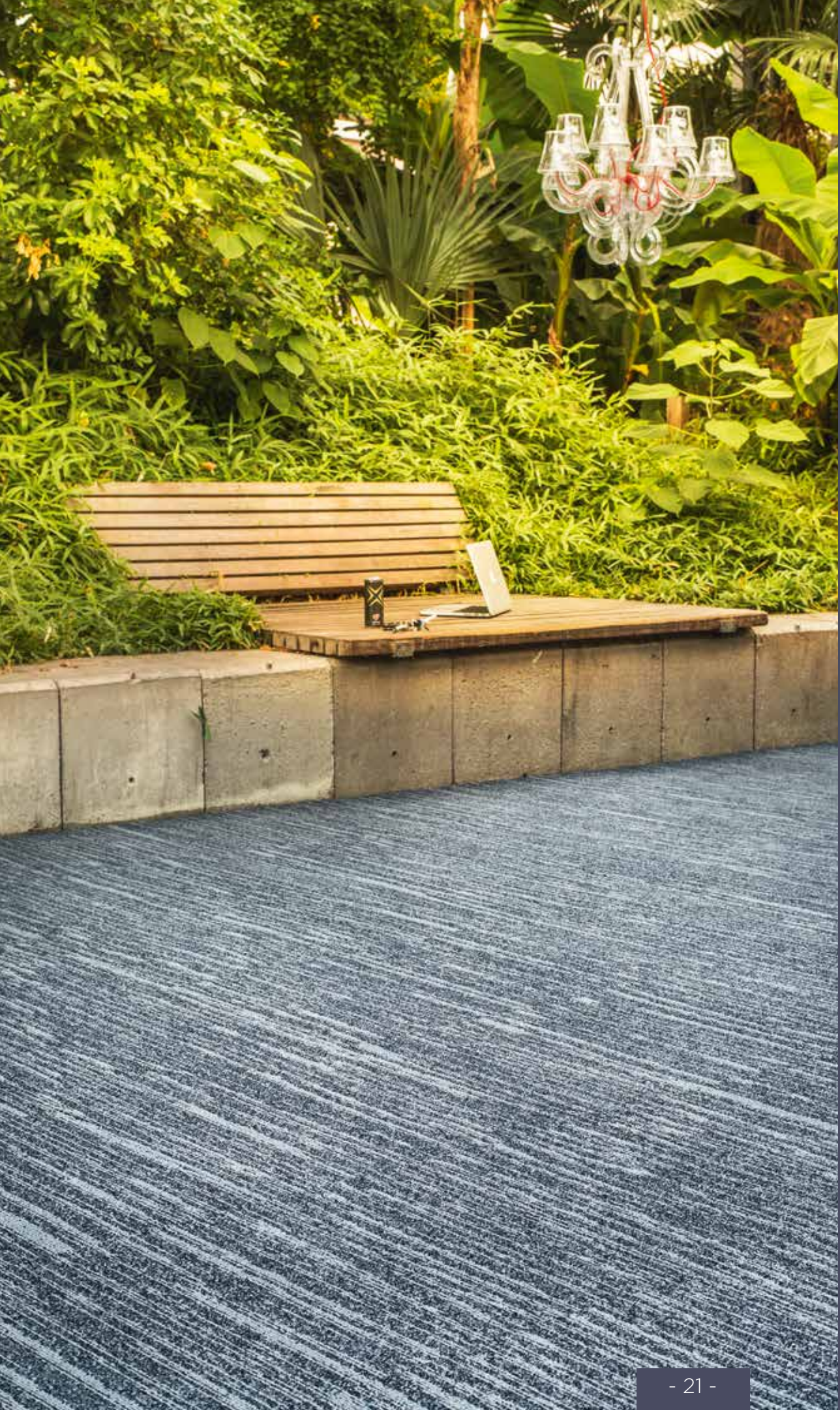
CUSTOM

# JUNGLE ▽ Luxuriance apprivoisée *Abundance restrained*

Des lianes ? Un motif tout en lignes qui anime l'atmosphère monochrome ?

*Jungle creepers? A pattern growing in all directions to liven up a one-tone ambiance?*





CUSTOM

CUSTOM

MINI 600 M<sup>2</sup>

LAKE ▽

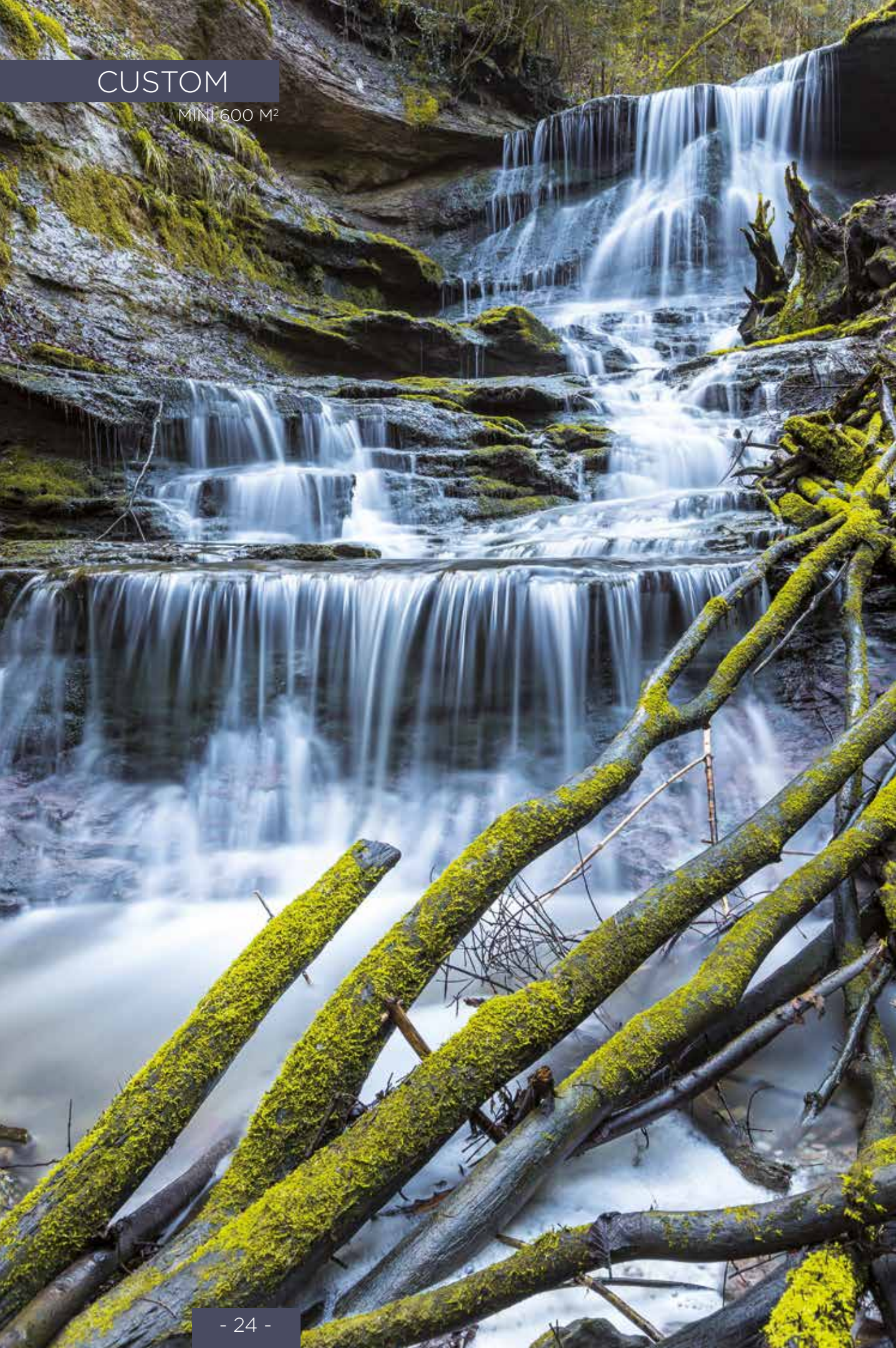
Tranquillité extrême  
*Extreme tranquillity*





CUSTOM

MINI 600 M<sup>2</sup>





# RIVER ▽

Toujours pareille, jamais identique  
*Always the same but never identical*



ROCK ▽ Fragment désordonné  
*Disordered fragment*

Un motif qui donne du rythme sans assourdir l'élégance.  
Vous aurez le bon tempo !

*A pattern that brings a sense of rhythm without muting the  
elegance of your decor. Set the tempo!*





CUSTOM

CUSTOM

MINI 600 M<sup>2</sup>

SAVANE ▽ A l'affût des grands espaces  
*On a quest for wide open spaces*



# STEPPE



Fracture graphique  
*Linear fracture*

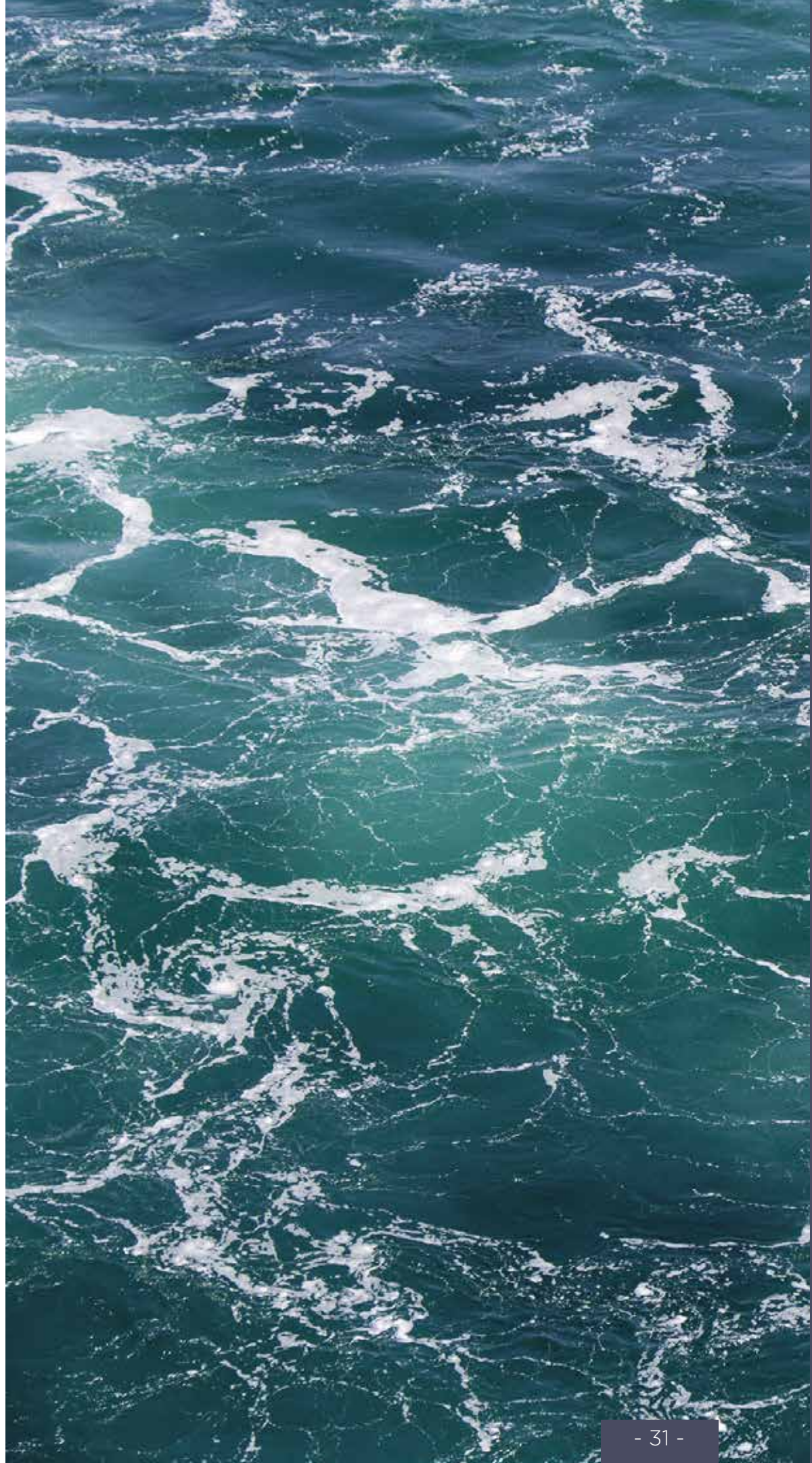


CUSTOM

MINI 600 M<sup>2</sup>

STREAM ▽ Mouvement perpétuel  
*Perpetual movement*





CUSTOM

CUSTOM

MINI 600 M<sup>2</sup>





# TOUNDRA ▽

Résistance végétale  
*Indomitable flora*



CUSTOM

## INFINI COLORS AU SIÈGE SOCIAL DE DANONE

Au moment de rénover le siège social mondial de Danone à Paris, les spaceplanners du cabinet d'architecture intérieure Archimage ont choisi la créativité et la qualité d'Infini Colors pour donner aux espaces une sensation de liberté et d'ouverture. Le résultat ? Les photos parlent d'elles-mêmes.

## INFINI COLORS AT DANONE'S HEADQUARTERS

*As they renovated Danone's global headquarters in Paris, the space planners at interior design company Archimage decided that the creativity and quality of Infini Colors were ideal for giving rooms a sense of freedom and openness. So how did it go? The photos speak for themselves.*





## UN INFINI RESPECT DE LA NATURE : ECONYL, FIL 100% RECYCLÉ ET RECYCLABLE

La nature nous inspire, nous fait vibrer. Pour la respecter et vivre en harmonie avec elle, BALSAN poursuit sa démarche d'éco-conception avec succès.

### *INFINITE RESPECT FOR NATURE: ECONYL, A 100% RECYCLED AND RECYCLABLE FIBRE*

*Nature inspires us and gives us energy. So that we can respect and live in harmony with the natural world, Balsan has successfully implemented an eco-design system.*

**Faire du fil de Nylon avec... des filets de pêche recyclés : une vraie solution écologique et durable.**

Aujourd'hui, la mer est envahie de « filets fantômes ». Ces filets de pêche abandonnés piègent la faune aquatique, ou animaux marins et menacent l'éco-système. AQUAFIL, fournisseur BALSAN depuis plus de 20 ans, les récupère et les transforme en fibre de nylon pour fabriquer vêtements et revêtements de sol textile.

***Making nylon fibre with recycled fishing nets: a genuine environmental, sustainable solution.***

*The seas are currently awash with "phantom nets". These abandoned fishing nets trap sea plants and animals, threatening the ocean ecosystem. Aquafil has been a Balsan supplier for more than 20 years. They recuperate nets and turn them into nylon fibre, which can then be used to make clothes and textile floor coverings.*





Made with 100% Regenerated Nylon



**Des coloris incroyables.**

Le savoir-faire de BALSAN permet de teindre le fil Econyl pour offrir un vaste éventail de couleurs : une première sur le marché.

***Incredible colours.***

*BALSAN can use its expertise to dye Econyl fibre and make a huge range of colours - in fact, it is the first company on the market to do so.*



**Une vie infinie.**

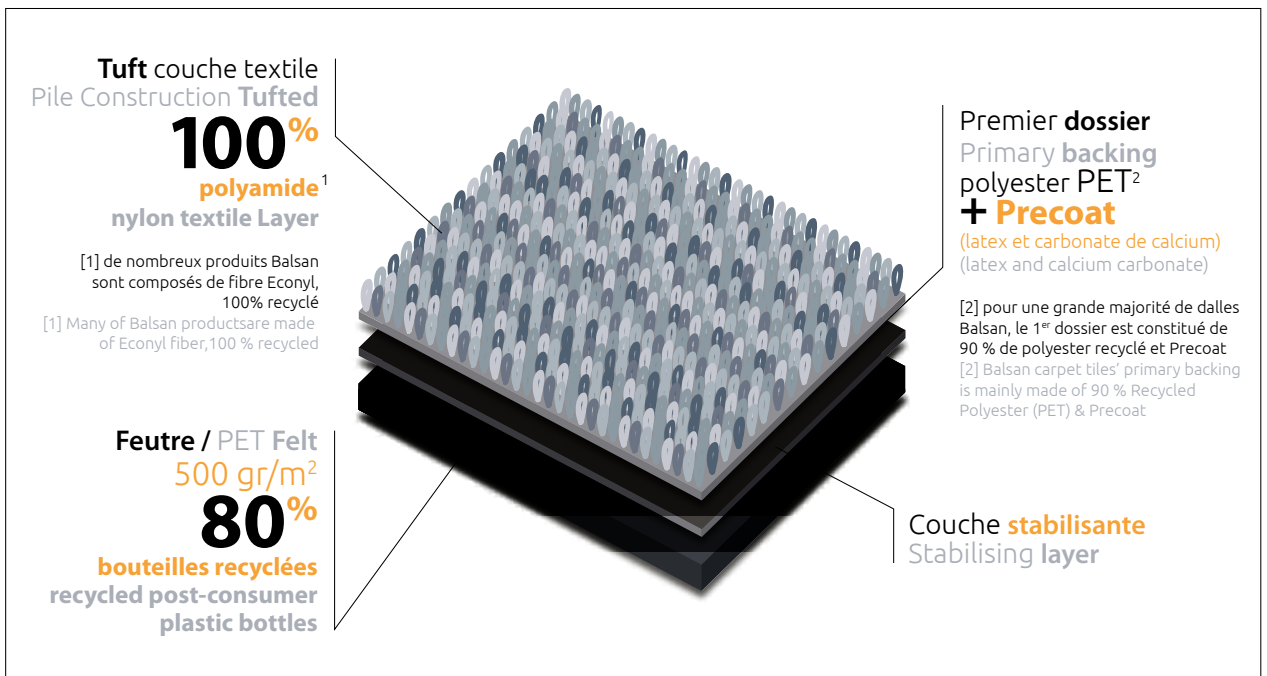
Econyl a un cycle de vie circulaire : il peut être recyclé de façon illimitée.

***Infinite life.***

*Econyl has a circular life cycle, so it can be endlessly recycled.*



## La sous-couche acoustique Sonic Confort\* Acoustic Sonic Confort\* backing



Réduction du bruit d'impact  
Impact noise reduction



Meilleure absorption  
Better sound absorption



Grande stabilité dimensionnelle  
High dimensional stability



Meilleur confort de marche  
Better underfoot comfort



Facilité de découpe  
Easy to cut



Disponible au carton  
Available in boxed cartons

Infini Colors  
 $\Delta Lw$  25 dB -  $\alpha_w$  0,20

Infini Colors Sonic Confort  
 $\Delta Lw$  32 dB -  $\alpha_w$  0,30

Disponible en stock sur Sonic Confort :  
*In stock on Sonic Confort :*  
Stoneage 730, 770, 790, 910, 940, 990

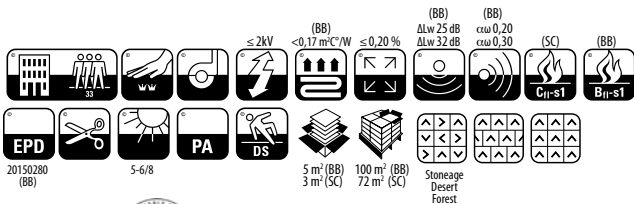
\* Fabrication spéciale sous certaines conditions.  
\* *Specially manufactured in specific conditions.*



50 x 50 cm

INFINI COLORS

INFINI COLORS SONIC CONFORT



<b>Nature</b> Nature	Dalle plombante amovible Loose-laid carpet tile
<b>Structure</b> Construction	Dalle à velours bouclé structuré Carpet in tiles, structured loop pile
<b>Composition</b> Pile material	100% Polyamide recyclé Econyl 100% recycled nylon Econyl
<b>Poids velours / Poids velours utile</b> - NF ISO 8543 Pile weight / Surface pile weight	770 g/m <sup>2</sup> / 460 g/m <sup>2</sup>
<b>Poids total</b> - NF ISO 8543 Total weight	
Infini Colors	4365 g/m <sup>2</sup> (BB)
Infini Colors Sonic Confort	4570 g/m <sup>2</sup> (SC)
<b>Épaisseur totale</b> - NF ISO 1765 Total thickness	
Infini Colors	6,8 mm (BB)
Infini Colors Sonic Confort	9,7 mm (SC)
<b>Hauteur de velours</b> - NF ISO 1766 Pile height	
Infini Colors	3,4 mm (BB)
Infini Colors Sonic Confort	3,8 mm (SC)
<b>Jauge - Serrage (points) - Densité</b> - NF ISO 1763 Gauge - Rows (points) - Tufts	1/12 - 42 p - 197 400 p/m <sup>2</sup>
<b>Envers</b> Backing	
Infini Colors	BBack (BB)
Infini Colors Sonic Confort	Envers feutre avec polyester recyclé Feltback with recycled polyester (SC)
<b>Comportement au feu</b> Fire resistance	
Infini Colors	Bfl-s1 - libre sur ciment
Infini Colors Sonic Confort	Bfl-s1 - free-floating on cement Cfl-s1 - libre sur ciment Cfl-s1 - free-floating on cement
<b>Classement</b> Wear Classification	
Infini Colors	Classe 33 LC2
Infini Colors Sonic Confort	

\* Fabrication spéciale sous certaines conditions. Nous consulter.  
Specially manufactured in specific conditions. Please contact us.

BALSAN se réserve le droit de modifier les caractéristiques de ce produit tout en conservant les mêmes qualités techniques. Dans le cadre d'une utilisation professionnelle, il est fortement conseillé d'utiliser des coloris moyens et foncés pour les pièces à grand trafic. De légères variations de coloris peuvent être observées entre les différents bains de teinture.

BALSAN reserves the right to modify the characteristics of this product while keeping the same technical properties. In the context of business use, we strongly recommend the use of darker colours for heavy traffic areas. Slight differences in colour may occur between different dye baths.



<b>Stabilité dimensionnelle</b> - NF EN 986 Dimensional stability	≤ 0,20%
<b>HQE</b> HQE	Ce produit répond parfaitement à 8 des 14 cibles This product meets perfectly 8 from the 14 targets
<b>LEED'</b>	Ce produit va contribuer à gagner des points dans le cadre du Leed version 4 et répondre aux exigences relatives à la qualité des environnements intérieurs : Matériaux à faible émission et au Crédit Matériaux & Ressources : Informations sur les produits de construction et optimisation : déclaration environnementale des produits. LEED' This product can help you earn points within the framework of Leed version 4 and meet the requirements regarding indoor environmental quality: Low-emitting materials and Materials and Resources Credit: Information on optimisation and construction products: Environmental products declaration.
<b>Isolation aux bruits d'impacts</b> - NF EN ISO 140-8 Impact sound insulation	
Infini Colors	$\Delta Lw 25 \text{ dB (BB)}$
Infini Colors Sonic Confort	$\Delta Lw 32 \text{ dB (SC)}$
<b>Absorption aux bruits aériens</b> - NF EN ISO 11654 Sound absorption	
Infini Colors - $\alpha_w 0,20$	<b>f/Hz 125 250 500 1000 2000 4000</b>
Infini Colors	$\alpha_s$ 0,01 0,02 0,09 0,29 0,28 0,41 (BB)
Sonic Confort - $\alpha_w 0,30$	$\alpha_s$ 0,02 0,06 0,36 0,20 0,30 0,44 (SC)
<b>Dimensions</b> Width	50 x 50 cm
<b>m<sup>2</sup> par carton / m<sup>2</sup> par palette</b> Number of sqm per box / boxes per pallet	5 / 100 (BB) 3 / 72 (SC)
<b>Nombre de coloris</b> Colours	33
<b>Pose / Entretien / Traitement</b> Laying / Cleaning / Treatment	www.balsan.com



EN 14041

DOP :  
1009#122543 (BB)  
1009#122730 (SC)textile floor covering  
EN 1307

Made in France





infini  
colors

2 Corbilly

F-36330 Arthon

Tél : +33 2 54 29 16 00

Fax : +33 2 54 36 79 08

[www.balsan.com](http://www.balsan.com)

*Balsan*  
**BALSAN**